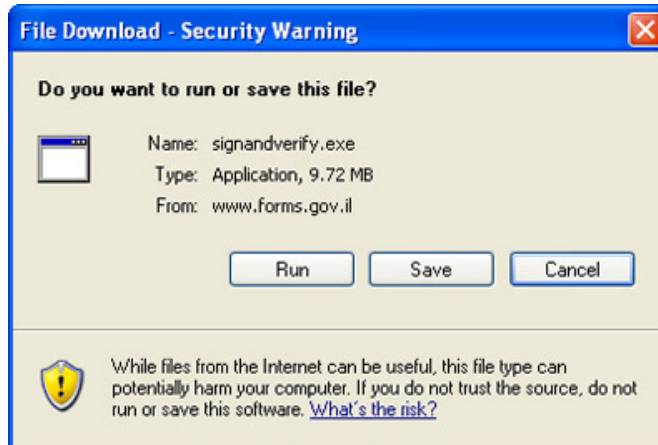


השימוש בטופס דורש התקנת סרגל טפסים של שרות הטפסים הלאומי, הוראות להתקנת הסרגל בעשרה צעדים פשוטים:

ראשית יש לוודא **הרשאות** להתקנת תוכנה במחשב. מומלץ לפנות למנהלן (Administrator) על מנת לוודא כי ניתן להוריד את התוכנה מהאינטרנט ולהתקינה במחשב

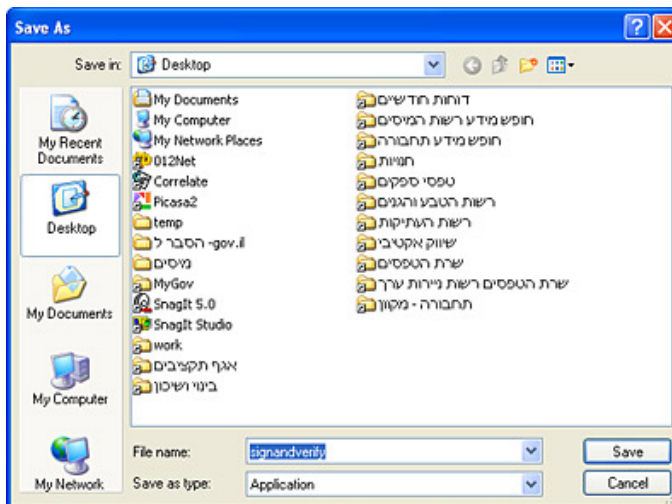
<http://www.forms.gov.il/download/signandverify.exe>

כדי לבצע את ההתקנה יש לחוץ על הקישור הבא:
 כעת יופיע על המסך החלון הבא:

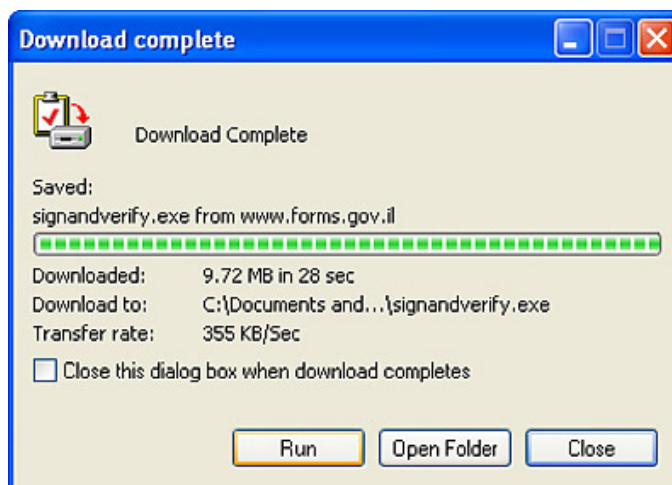


חשוב להדגיש כי הורדת התוכנה היא הליך בטוח לחלוטין, שאינו פוגע במחשבכם בשום צורה שהיא.

כשיופיע על המסך החלון הזה תוכלו לקבוע איפה במחשב שלכם, יישמר הקובץ להתקנה. לחצו על **Save**



בחרו את התיקייה בה ברצונכם לשמור את הקובץ ולחצו על **Save**.



לאחר שתסתיים הורדת הקובץ למחשב ייפתח חלון ובו ההודעה **Download complete**.

בחלון זה לחצו על כפתור **"Run"**

כעת יתחיל תהליך ההתקנה. בשלב זה חשוב לוודא שכל חלונות הדפדפן סגורים.

1

2

3

4

5

6

7

בחלון זה לחצו על כפתור "הבא."

אם ברצונכם לבטל את ההתקנה, לחצו על "בטל".



8

קעת עליכם להצהיר על הסכמתכם לתנאי השימוש בתוכנה. הסכמה זו נחוצה על מנת להשתמש בטפסים מקוונים ובחתימה אלקטרונית.

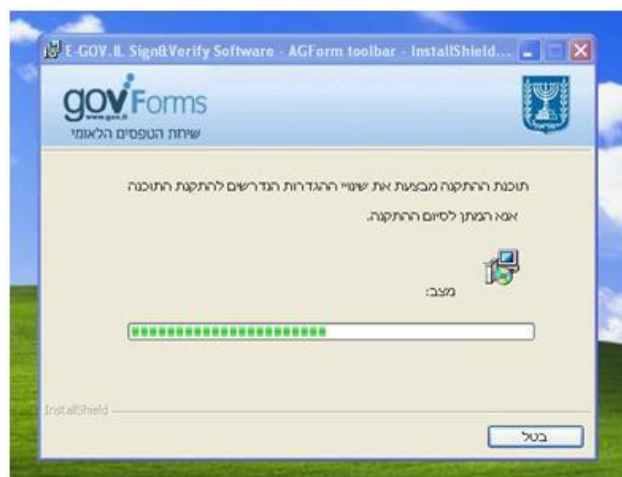
קראו בעיון את תנאי השימוש וסמנו בסוף הטופס כי אתם מסכימים להם.



9

קעת מתבצע הליך ההתקנה. ההתקנה אורכת שניות ספורות אך תלויה במהירות הגלישה במחשב בו אתם משתמשים.

אם ברצונכם לבטל את ההתקנה, לחצו על "בטל".



לאחר שהליך ההתקנה יסתיים
בהצלחה יופיע החלון הבא.

לסיום לחצו על "סיים".



לאחר סיום ההתקנה בהצלחה תוכלו לגשת לאתר הנספחים בקישור הבא
<http://www.moital.gov.il/CmsTamat/Rsrc/ERM/ERM.html>
למלא את הטופס בקלות ובמהירות.

תקלות אפשריות:

תקלות שיכולות לאפיין את חוסר היכולת של המחשב לפתוח את הקובץ:

1. המשתמש לא מוגדר מנהל

2. Microsoft .NET Framework 3.5

קישור להורדה

<http://www.microsoft.com/downloads/details.aspx?FamilyId=333325fd-ae52-4e35-b531-508d977d32a6&displaylang=en>

3. Manage Add-ons

באינטרנט אקספלורר יש אופציה כזו

פתח את הדפדפן

גש אל `tools->Internet Options->Programs -manage add-ons`

אפשר את שני

AGFormHelperObj class

AGForm

ב ה צ ל ח ה